

New!

PLB201

ハイオートローダー

能力

ブロー出力	1.7kW
輸送能力	410kg/h 1

1 水平9m、垂直3m 38mmホース配管にてかさ比重0.65g/cm³新材を使用し、当社で測定した値です。
また、供給先サイクロンは真空サイクロンPS1を使用した値です。(60Hz時)

標準仕様

集塵方式	本体	ダストフィルターボックス	
	粉塵回収	ボイボックス	
安全装置	異常内容	安全装置	異常報知方法
	漏電	過負荷付漏電遮断器	電源OFF
	過負荷		
	逆相	逆相リレー	表示灯+運転停止
	ブロー過負荷	オーバーロードリレー	表示灯+運転停止
	フィルター清掃	お知らせタイマー	表示灯
塗装色	A45-90A		

付属品

吸引管	38mm×L800mm 1ヶ
ホース	38mm材料ホース(Eなし) 10m
ホースバンド	38mm用 4ヶ
電源コード	3.5m

ユーティリティ

	電源	3相 200V 60Hz	3相 220V 60Hz	3相 200V 50Hz
電力容量		1.7kW		
定格電流		7.3A	7.2A	6.1A
漏電遮断器容量		15A		
エアー		不要		
外形寸法		W538×D479×H1148(mm)		
本体質量		60kg		

ホッパー仕様一覧表

名称	型式	容量 F(リットル)	レベルスイッチ	接続口 (mm)	質量(kg)	塗装色
クリスパー 2	CP25	0.3	近接式	25	4.0	A45 - 90A
	CP38	0.6			38	
	CP40	3.1	回転羽根トルク式	5.0		
	CP60	4.9	近接式	9.0		
	CPM	12.0	回転羽根トルク式	9.5		
真空サイクロン	PS1	9	リミット式		5.0	
	PS2	25			10	

2 クリスパーの場合は成形機のホッパー取付寸法をご連絡ください。

本仕様は予告なく変更する場合があります。



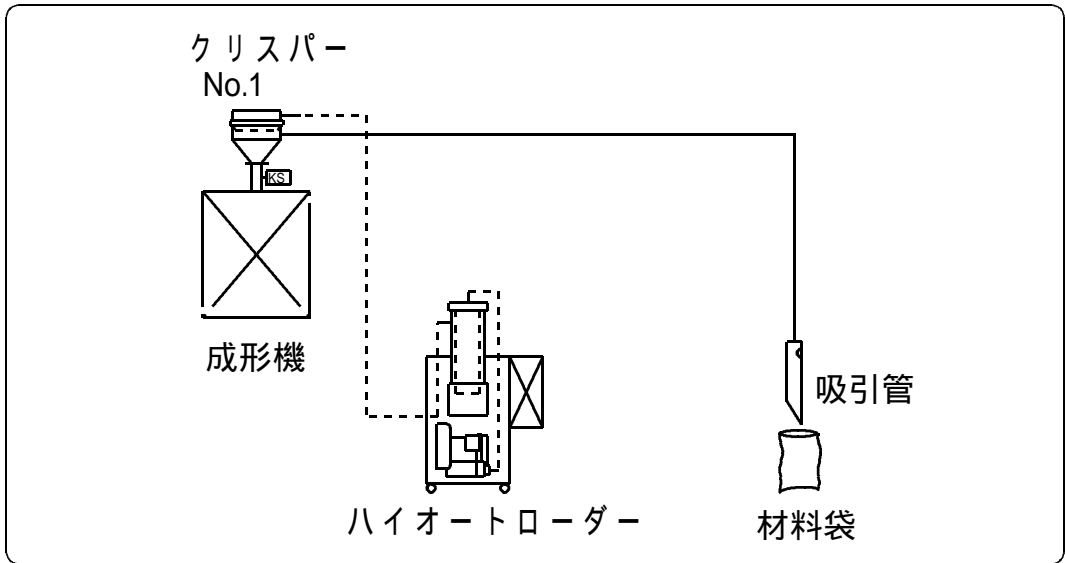
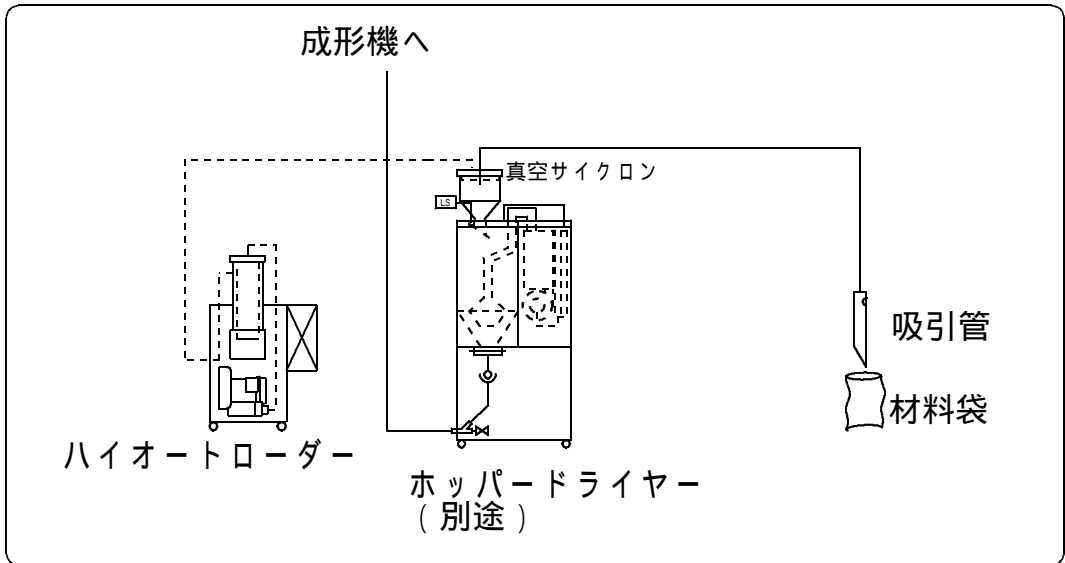
New!

PLB201

ハイオートローダー

供給フロー図

【主なホッパー使用例】



本仕様は予告なく変更する場合があります。



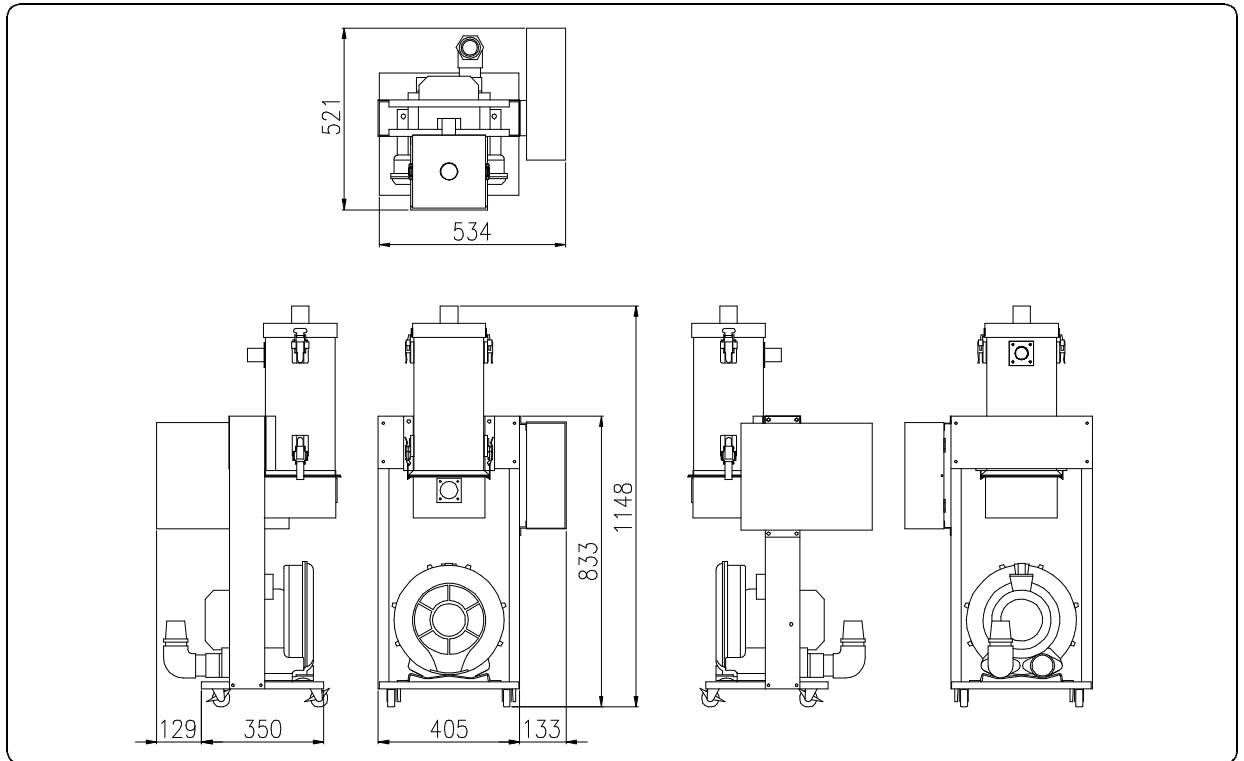
New!

PLB201

ハイオートローダー

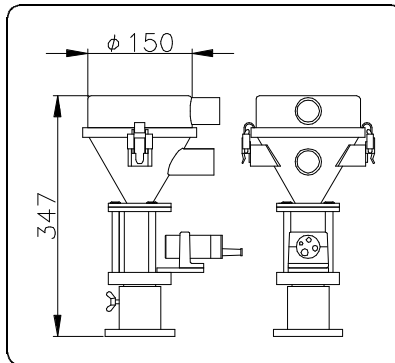
外形図

【ローダー本体】

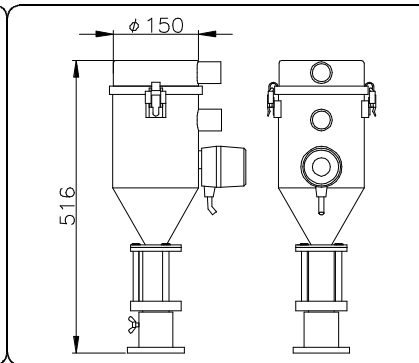


【ホッパー】

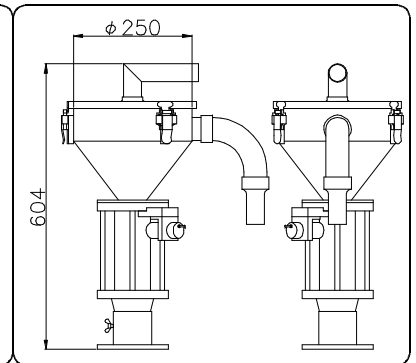
クリスパー CP38



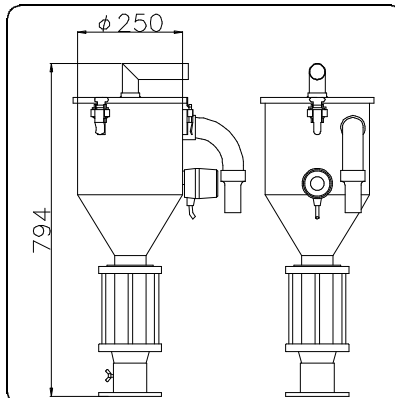
クリスパー CP40



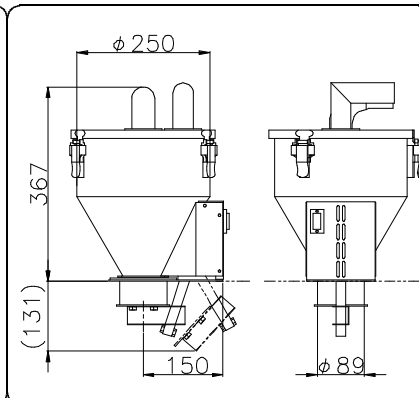
クリスパー CP60



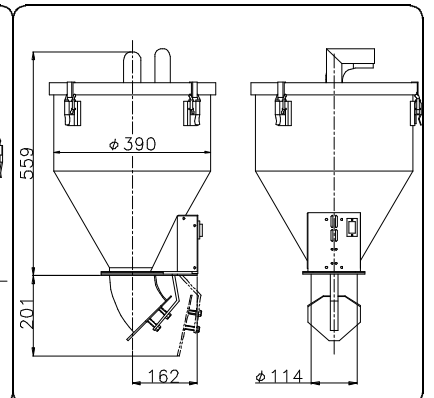
クリスパー CPM



真空サイクロン PS1



真空サイクロン PS2



本仕様は予告なく変更する場合があります。

